

SILNOPROUDÉ ELEKTROINSTALACE - 1.NP VÝŘEZ 2

Provozní napětí:

3PE+N-50 Hz,230 V/400V, TN-C-S

Ochrana:

automatickým odpojením od zdroje dle ČSN 332000-4-41, doplněna ochranou pospojováním a proudovými chrániči

vlivy:

-vnitřní prostory: dle ČSN 32000-5-51:
AA5,AB3,AB4,AB5,AC1,CA1,AD1,AD2,AE1,AF1,AF2, AF3,AG1,AH1,AK1,AM1,AQ1,AR1,AS1,BA1, BC2,BD1, BE1,BE2

Krytí:

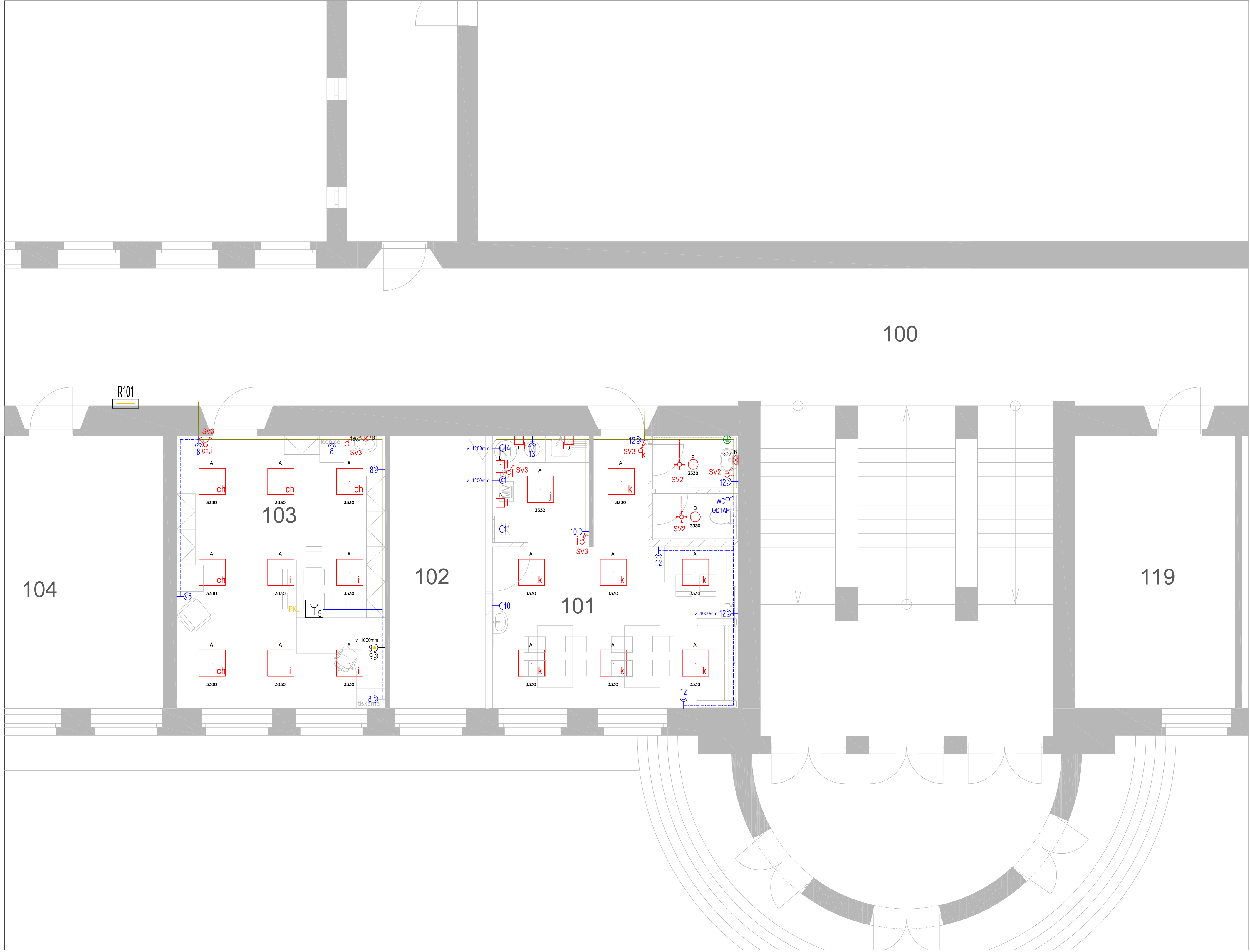
vnitřní prostory: IP21, IP 30, IP44, IP55

ULOŽENÍ VODIČŮ V KONSTRUKCI PODLAHY:
SILNOPROUDÁ A SLABOPROUDÁ KABELOVÁ TRASA BUDE ULOŽENA ODDĚLENĚ V KOTVENÝCH VRAPOVANÝCH CHRÁNEČKÁCH O PRŮMĚRU ODPOVÍDAJÍCÍM POČTU UKLÁDANÝCH VODIČŮ. CHRÁNEČKY BUDOU ULOŽENÉ V DUTNĚ PODLAHY VYPLNĚNÉ NAPŘ. LIAPOREM, NAD CHRÁNEČKOU BUDE NEJMÉNĚ 10 MM ZÁSYPU. CHRÁNEČKY BUDOU VEDENY OD HRANY STOLU ŽÁKŮ A NÁSLEDNĚ VYVEDENY POD NOHU STOLU. NEJMENŠÍ POLDĚR OHYBU CHRÁNEČEK BUDE 200mm. V CHRÁNEČKÁCH BUDE ZALOŽEN PROTÁHOVACÍ DRÁT VZDY ZAKONČENÝ OKEM.

INFORMAČNÍ PRŮMĚR KABELU: CYKY-J3x15mm..... 8,6mm
CYKY-J3x2,5mm..... 9,5mm
CYKY-J5x2,5mm..... 11,2mm
FTP Cat. 6e..... 6 mm

- POZNÁMKA:
- V OBJEKTU OA KARLOVY VARY BUDE PŘESNÁ POZICE KONCOVÝCH PRVKŮ KONZULTOVÁNA SE ZÁSTUPCI INVESTORA S OHLEDEM NA DISPOZICI PRÍZPŮSOBNÍ INSTALOVANÉMU NÁBYTKU A ZAŘÍZENÍ.
 - SILNOPROUDÁ KABELOVÁ TRASA BUDE ULOŽENA VE STROPĚ A POD OMÍTKOU. PŘÍVODY V ÚČEBNÁCH PRO PC STOLY BUDOU PROVEDENY V PODLAŽE V CHRÁNEČKĚ.
 - V DOTČENÝCH MÍSTNOSTECH V OBJEKTU BUDOU PROVEDENY KOMPLÉTNÍ NOVÉ SILNOPROUDÉ ROZVODY ELEKTROINSTALACE.
 - PŘÍVODY K JEDNOTLIVÝM ROZVADĚČŮM BUDOU PONECHÁNY STÁVAJÍCÍ Z RH.
 - OCHRANNÁ PŘÍPOJNICE Z MET DO ROZVADĚČŮ BUDE PROPOJENA VODIČEM CY46.
 - OCHRANNÉ POSPOJOVÁNÍ NA TOALETÁCH PROVEDENO VODIČEM CY46.
 - OVLÁDÁNÍ SVÍTIDEL UMÍSTĚNÝCH DO PROSTORU TOALET A ZÁZEMÍ S POHYBOVÝM A SOUMRAKOVÝM ČIDLEM.
 - FAKTURACNÍ MĚŘENÍ NEBUDE STAVEBNÍM PRACEMÍ DOTČENO.
 - NA ZÁVĚR BUDE PROVEDENA OPRAVNĚNÝM REVIZNÍM ELEKTRIKÁŘEM REVIZE NOVĚ INSTALOVANÝCH ROZVADĚČŮ, VČETNĚ PŘÍPOJENÍ A ELEKTROROZVODŮ.

PRŮŘEZY VODIČŮ:
OKRUHY ZÁSUVEK 16A - CYKY 2,5 mm²
ULOŽENÍ V PODLAZE, CHRÁNEČKA D=41 mm
OKRUHY SVĚTEL 10A - CYKY 1,5 mm²
SPOLEČNÁ KABELOVÁ TRASA
ROZVADĚČE PROPOJENÍ - CYKY 5x6 mm²
UZEMNĚNÍ, OCHRANNÉ POSPOJENÍ - CYA 4 - 6 mm²



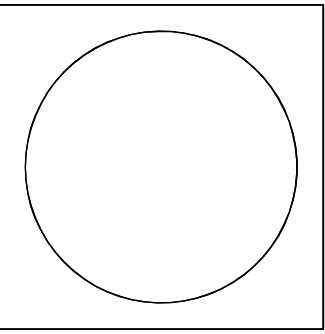
LEGENDA ELEKTROINSTALACE:

- EL. vývod 3F/400V/16-25A
- EL. vývod 1F/10-16A
- EL. vývod, odlahy
- 3F Vypínač se signalizací
- 1F Vypínač se signalizací
- Ochranné pospojování CY46
- Trojité zásuvka
- Zásuvka, dvojjednosť - označena s přepř. ochrannou
- Zásuvka 400V, IP44
- Zásuvka, dvojjednosť, IP44
- Datová zásuvka 2xRJ45
- Křížový vypínač
- Pohybové čidlo
- Vypínač
- Síťový vypínač
- Síťový vypínač dvoupólový
- Vypínač tlačítko/ovládá
- Svítilno nouz. osvětlení s vlast. zdrojem
- Svítilný zdroj nástěnný
- Svítilno nástěnné se spínačem
- Svítilno nástěnné s PIR
- Svítilný zdroj
- LED svítilno - přisazené kruh 225mm
- LED svítilno - přisazené dle typu
- LED svítilno - přisazené líniové
- Odtahový ventilátor 230V
- Rozvaděče - stávající
- Pojistková skříň
- Elektronický vrták
- Stropní reproduktor
- Autonomní hlásič požáru (IPBR)
- Total / Central stop
- Podlahová krabice pro stůl - 4x230V s přepř. ochr., 2xLAN
- Zdroj 230VAC/24VDC

TABULKA SVÍTIDEL:						
Ozn.	Název	Typ	Pouzdro	Montáž	Parametry	Příkon
A	Čtverec, kancelářská optika, UGR<19	LED36S/840 W60L60 OC		přisazená / kazeta	3600 lm, Ra80, 4000K	29,0 W
B	Nástěnné / stropní LED	LED12S/840 PSU D390		přisazená	1350 lm, Ra80, 4000K, IK10	12,0 W
C	Nástěnné / stropní LED	LED12S/840 PSU D390,MW ČID.		přisazená	1250 lm, Ra80, 4000K, IK10	12,0 W
D	LED pod kuchyňskou linku	LED/840 D63		přisazená	900 lm, Ra80, 4000K	2,8 W

V souladu se zákonem o zadávání veřejných zakázek jsou typy výrobků a materiálů uvedené v projektové dokumentaci pouze zadáním standardu kvality pro daný účel použití. V souladu s tímto zákonem je možné použít i jiné výrobky stejných vlastností.

INVESTOR Obchodní akademie, vyšší odborná škola cestovního ruchu a jazyková škola s právem jazykové zkoušky Karlovy Vary, příspěvková organizace IČ 63553597 se sídlem Bezručova 1312/17, 360 01 Karlovy Vary	PROJEKTANT ČÁSTI ARTENDR s.r.o. Nádražní 67, 281 51 Velký Osek email: karolina.paul@artendr.cz Ing. Karolina Paul
---	---



3						ČÍSLO KOPIE
2						
1	ČERVENEC 2023	PRVNÍ TISK	Ing.KAROLINA PAUL	Ing.KAROLINA PAUL	Ing. FRANTIŠEK MANDOVEC	
č.	DATUM	POPIS	NAVRHL	ZPRACOVAL	KONTRLOVAL	
REVIZE						

STAVBA	Modernizace odborných učeben na obchodní akademii Karlovy Vary			ARTENDR[®] ARTENDR s.r.o. Nádražní 67 281 51 Velký Osek tel: +420 605 283 808 email: info@artendr.cz	
MÍSTO STAVBY	Karlovy Vary, k.ú. Karlovy Vary, p.č. 2739				
ČÁST PROJEKTU	D - DOKUMENTACE OBJEKTŮ A TECHNICKÝCH A TECHNOLOGICKÝCH ZAŘÍZENÍ				
DÍL PROJEKTU	D.1 - DOKUMENTACE STAVEBNÍHO OBJEKTU				
PROFESE	D.1.4.4 SLN ELEKTROINSTALACE			POČET A4	8
OBJEKT	OBCHODNÍ AKADEMIE, VYŠŠÍ ODBORNÁ ŠKOLA CESTOVNÍHO RUCHU A JAZYKOVÁ ŠKOLA KARLOVY VARY			STUPEŇ	DSP/DPS
DRUH VÝKRESU	PŮDORYS 1 NP - SLN ELEKTROINSTALACE + VÝTAH UZEMNĚNÍ			SOUBOR	
MĚŘÍTKO	ČÍSLO KOPIE	ZAKÁZKOVÉ ČÍSLO	ČÍSLO DOKUMENTU		REVIZE
1:50			D.1.4.7 - 001 (VÝŘEZ 2)		